

TERMINACIONES
REFERENCIAS

CEJORRASO	MURO
PAVIMENTO	ZOCALO

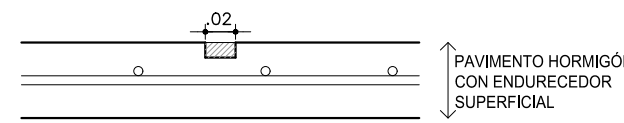
- 1 - HORMIGÓN VISTO
- 2 - MURO DE LADRILLO SEGÚN PLANILLA DE MUROS.
- 3 - CERÁMICA BLANCA 20X20CM SEGÚN MCP.
- 4 - BALDOSA MONOLÍTICA MONOCAPA 30X30 SEGÚN MCP
- 5 - ZOCALO SANITARIO MONOLÍTICO MONOCAPA 10 CM SEGÚN MCP
- 6 - ZOCALO MONOLÍTICO MONOCAPA IDEM PAVIMENTOS INTERIORES H=10CM
- 7 - PAVIMENTO DE HORMIGÓN CON ENDURECEDOR SUPERFICIAL.
- 8 - REVOQUE INTERIOR (DOS CAPAS: GRUESA+FINA)
- TERMINACIÓN PINTADO SEGÚN MCP

REFERENCIAS PAVIMENTOS

- P1 BALDOSA MONOLÍTICA MONOCAPA 30X30 SEGÚN MCP
- P2 PAVIMENTO DE HORMIGÓN CON ENDURECEDOR SUPERFICIAL SEGÚN MCP
- P4 PAVIMENTO DE EPDM SEGÚN MCP
- P5 CESPED EN TEPES SEGÚN MCP
- P6 MONOLÍTICO LAVADO DE CANTO RODADO SEGÚN MCP
- P7 LOSETONES PREFABRICADOS SEGÚN MCP
- P8 PASTO PERENNE SEMBRADO AL VOLEO SEGÚN MCP

PAVIMENTOS EXTERIOR - HORMIGÓN CON ENDURECEDOR SUPERFICIAL INCLUYE PATIO Y GALERÍAS

UNTA DE CONTRACCIÓN EN SECTOR INDICADO CON LÍNEAS DE COLOR NARANJA



NOTA IMPORTANTE:
EL DISEÑO DE LOS MUROS DE LADRILLO DE PREENSA VISTO DE TODAS LAS FACHADAS SE AJUSTAN A LAS MEDIDAS DEL LADRILLO INDICADO EN MCP.
CUALQUIER MODIFICACIÓN EN LA PIEZA DEL LADRILLO O EN EL DISEÑO PROPUESTO SE DEBERÁ CONSULTAR A LOS ARQ. PROYECTISTAS DE PAEP.U.

REVISION	DESCRIPCION	FECHA	APROBADO

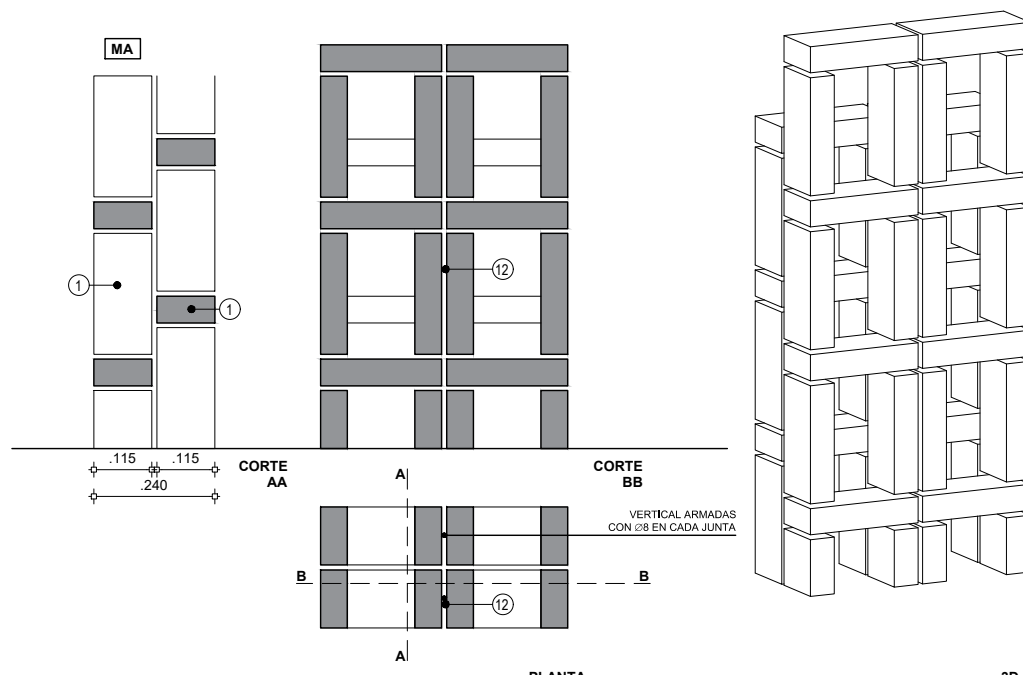
A.N.E.P. P.A.E.P.U.

COMPONENTE PLANTA FISICA		LAMINA L10
AREA DE PROYECTOS		
OBRA	2023 DEPARTAMENTO DE MONTEVIDEO	TIPOS A01
DESCRIPCION	PLANTA BAJA	LOX/Ltotal
		FECHA 2022

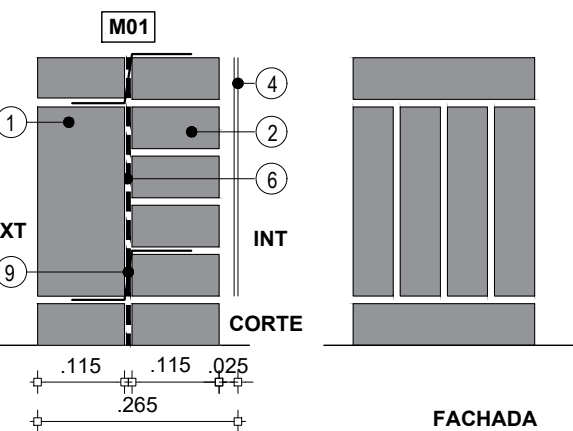
ESPACIOS EXTERIORES	
COORD. PLANTA FISICA	COORD. PROYECTO
ARQ. M. VAZQUEZ	ARQ. LUCIA LOMBARDI
PROYECTISTA	COLABORADOR
ARQ. N. CORDERO / ARQ. J. GILARDONI	

DETALLES DE MUROS
REFERENCIAS

- Esc. 1/10
- 1 - LADRILLO DE PREENSA VISTO SEGÚN M.C.P.
 - 2 - LADRILLO DE CAMPO SEGÚN M.C.P
 - 3 - CAMARA DE AIRE
 - 4 - REVESTIMIENTO CERÁMICO 20 X 20 BLANCO MATE SEGÚN M.C.P.
 - 5 - POLIESTIRENO EXPANDIDO E:3CM SEGÚN M.C.P
 - 6 - IMPERMEABILIZACIÓN ARENA Y PORTLAND CON HIDROFUGO CON TERMINACIÓN EMULSIÓN ASFÁLTICA SEGÚN M.C.P
 - 7 - REVOQUE INTERIOR (DOS CAPAS: GRUESA + FINA) TERMINACIÓN PINTADO SEGÚN M.C.P
 - 8 - CHAPA DE ACERO INOXIDABLE SEGÚN DETALLE DE COCINA SEGÚN M.C.P
 - 9 - GANCHO Ø8 (SE DEBERÁ COLOCAR 1 POR M2) LOS MISMOS SERÁN TOMADOS CON ARENA Y PORTLAND
 - 10 - ABERTURA SEGÚN PLANILLA DE ALUMINIO
 - 11 - ESTRUCTURA SEGÚN PLANOS ESTRUCTURA
 - 12 - Ø8 EN CADA JUNTA



INTERIOR-EXTERIOR ESC. 1:10



LOS LADRILLOS VISTOS SERÁN CON JUNTA CORRIDA

INTERIOR-INTERIOR ESC. 1:10

